



**WamBlee**

Committed to Excellence

# W830

commercial fishing

## **RECEPTEUR POUR BOUEES RADIO DE SIGNALISATION DE PALANGRE**

- SYSTEME DE RECEPTION HF POUR BOUEES RADIO DE PALANGRE SERIE W8XX
- HAUTE SENSIBILITE ET SELECTIVITE POUR FONCTIONNER EN CONDITIONS DE HAUTE INTERFERENCE ELECTROMAGNETIQUE
- COMPLETEMENT CONTROLE PAR ORDINATEUR
- INTERFACE USB, AUTO-ALIMENTEE, BASSE CONSOMMATION



## W830

Le récepteur W830 est le complément idéal pour le système de bouée radio de pêche à la palangre de la série W8xx.

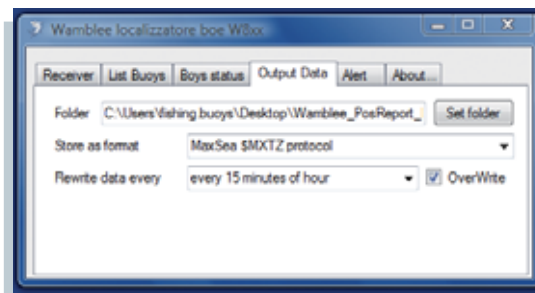
Facile à installer, le récepteur W830 peut recevoir les messages transmis par les bouées radio connectées aux palangres et traiter les informations reçues grâce au logiciel spécial fourni avec le récepteur.

Les informations peuvent être visualisées directement sur l'écran de votre PC où elles peuvent être mémorisées et consultées plus tard en suite. Les informations peuvent être également envoyées au logiciel de gestion cartographique<sup>1</sup> qui peut visualiser les points de votre palangre directement sur la carte de navigation.

Il est possible d'installer des alarmes pour chaque événement qui se passera sur chaque bouée, pour signaler rapidement toute anomalie, comme par exemple l'état de charge de la batterie.

Grâce à ses dimensions compactes, le récepteur W830 est facile à installer dans n'importe quelle position et il n'a besoin que de la connexion de l'antenne (l'antenne est fournie séparément) et de la connexion au PC par USB.

La connexion USB fournit aussi l'alimentation électrique au récepteur et permet d'éviter l'utilisation des alimentations externes et de câblages additionnels.



<sup>1</sup> Pour l'interface avec des systèmes cartographiques, nous vous conseillons de contacter votre distributeur ou de contacter directement notre bureau technique.

### CARACTERISTIQUES TECHNIQUES

- Récepteur HF à double conversion thermofixé<sup>2</sup>.
- Fréquence: de 26.8 à 27.2 Mhz.
- Sensibilité: 0.25  $\mu$  V/10 dB SINAD.
- Sélectivité: 12 Khz/ -9dB; 30 Khz/ -50dB.
- Stabilité:  $\pm$  2ppm (+25°C).
- Démodulation: AFSK CCITT.
- Alimentation: par port USB (limité à 300mA).
- Température de fonctionnement: de -20° à +55 °C.
- Température de conservation: de -30° à +70 °C.
- Humidité relative: < 70% (non étanche).
- Interface: USB 2.0, BNC 50  $\Omega$ .
- Poids: 150 gr.
- Dimensions: 134 x 68 x 30 mm.
- Boite: PC (UL94 V-0).
- Installation: sur plan fixe, vertical.
- Complet avec driver logiciel et application pour la gestion des données reçues<sup>3</sup>.
- Garantie : 1 an



<sup>2</sup> Le récepteur W830 nécessite une antenne externe installée sur le bateau. Les performances du W830 peuvent être dégradées dans le cas d'une installation incorrecte de l'antenne de réception.

<sup>3</sup> Le driver et le software ont été développés en environnement Microsoft Windows®. Pour des détails complémentaires, veuillez contacter votre distributeur ou consulter notre site internet.

Code	Description	Quantité par carton
P20020	Récepteur	1

